

エコネット城南

こども特集号

2026年(令和8年)7月発行

編集発行 城南衛生管理組合 広報協働課

〒611-8521 京都府宇治市宇治折居18番地 TEL 0774-34-3355 FAX 0774-34-3375

HPアドレス <https://www.jyonaneikan.jp> eメール info@jyonaneikan.jp

※パソコンで「声のエコネット城南」(声の広報)を聴くことができます。詳しくは組合ホームページをご覧ください

【行政広報】

城南衛生管理組合は宇治市・城陽市・八幡市・久御山町・宇治田原町・井手町が環境廃棄物行政を推進するための特別地方公共団体(一部事務組合)です。

<https://www.jyonaneikan.jp/>

城南衛生管理組合



エネキン

プラスチックリサイクルの旅



ごみ袋に入れたプラスチック。ここから旅が始まる。

1 「すてる」 — 旅が始まる

朝、ごみ袋を出すよね。その瞬間、プラスチックの旅がスタート！みんなのおうちから出たプラスチックは、これから長い旅に出るんだ。さあ、いっしょに追いかけてみよう！



家で正しく分別



集積場に集まるごみ袋

2 「はこぶ」 — 施設に持っていく

ごみ収集車がみんなのまちを走って、ごみ袋を集めるよ。集められたプラスチックは、「リサイクルセンター長谷山」へ運ばれるんだ。ここは、プラスチックを仕分ける重要な施設なんだ。



ごみ収集車で集めるよ



リサイクルセンター長谷山に到着

3 「えらぶ」 — 機械と手で仕分ける

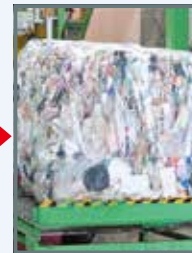
リサイクルセンター長谷山では、まず機械でごみ袋を破って、中身を出すよ。そこからベルトコンベアに乗せて、人の手でリサイクルのできないものを取り除いていくんだ。そして、分けられたきれいなプラスチックは、四角くまとめてリサイクル工場に運ばれるよ。



ごみ袋を破く



分ける



まとめる



運ぶ

4 「うまれかわる」 — また会える

分けられたプラスチックは、リサイクル工場で新しい製品に生まれ変わるよ。公園の柵やベンチ、荷物を運ぶパレットなどになって、またみんなのもとへ戻ってくるんだ。みんなが遊んでいる公園でも、また会えるかもしれないね。



公園の柵



パレット

なぜプラスチックを分けて回収してるの？

最終処分場には限りがある



グリーンヒル三郷山

もやさないごみなどを埋め立てる「最終処分場」をつかえる期間には限りがあるよ。代わりに新しい処分場を探すのも作るのも大変。だから、ごみを少しでも減らすことが大切なんだ。みんなの正しい分別が、未来のために処分場を長持ちさせることにつながるんだ。

解決するために



プラスチックをもっとリサイクル！

プラスチックの分別ルール

- プラマークのほかに、プラスチックだけで作られたもの
- いっぺん一辺50cm未満で45ℓ袋に入るサイズのもの
- 汚れのないもの

令和8年4月からプラマークがついたものに加えて、プラスチックだけで作られたものを「資源」として集めることで、リサイクルできるプラスチックの量がぐんと増えたよ。プラスチックは石油から作られる大切な資源。もう一度使えるように正しく分別すれば、ごみが減って地球の資源が長く使えるようになるよ。

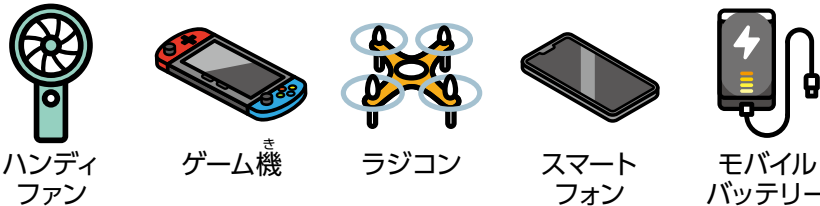
さらにリサイクルを進める2つのアクション

1面では、プラスチックがどんな旅をするかをいっしょに見てきたね。ここからは、さらにみんなにやってほしい「2つのアクション」を紹介するよ。みんなのアクションが、大きなリサイクルにつながるんだ。

アクション1 充電できる小型家電は、回収ボックスへ

ハンディファンやゲーム機など、充電が入った小型家電はプラスチック資源やごみに出さないでね。ごみ収集車や処理施設で火事が起こるおそれがあるんだ。中に入っている金属や充電電池は「資源の宝箱」。回収ボックスに出して資源としてリサイクルしよう！

ごみに出すと 充電電池から大きな火事になることもあり、とても危険です



回収ボックスに出すと

リサイクル 貴重な資源をまた使える



環境 ふれあいひろばの回収ボックス

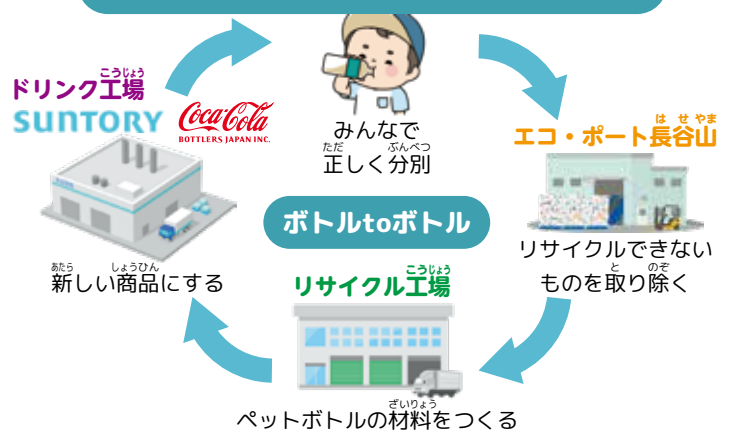
アクション2 飲み終わったペットボトルは正しく分別！

ボトルtoボトルとは飲み終わったペットボトルが何度も新しいペットボトルに生まれ変わる環境にやさしい仕組みだよ。

ペットボトル本体はペットボトルの日に出してね。キャップ・ラベルはプラスチック資源の日にさせるよ。また、地域によってはキャップだけを集めているところもあるよ。



ペットボトルのリサイクルの仕組み



ペットボトルの出し方3カ条

①キャップとラベルをとる

②中身を全て出し切る

③軽く水洗いする



夏休みの自由研究に 夏休みイベント

他にもイベントたくさん ホームページを見てね



開始時刻と所要時間(目安) 対象者/定員 参加料

城南衛生管理組合×サントリーグループ

環境学習講座&クリーンパーク折居施設見学ツアー

回収されたペットボトルはどうなる?

8月2日(日) 午前の部 10:00~10:45 午後の部 13:30~14:15

※各回終了後にガイド付きの施設見学ツアーを実施します。

会場：クリーンパーク折居
対象：小学生とその保護者
定員：各回20組(計40人)程度
参加料：無料
講師：サントリーグループ専任講師
申込方法：応募フォームからお申込みください
申込締切：7月23日(木)まで

イチオシのイベントだよ!



ミニ水族館(絵付け)

8/2(日)



10時~13時半~(2時間) 各5人 ¥500円

魚のモビール

8/1(土)、8(土)



8/1(土) 13時半~(2時間) 8/8(土) 10時~(2時間) 各5組(親子参加) ¥100円

ふらっと工房体験ミニ

(平日限定、予約不要・当日受付)

7/22(水)~8/28(金)のうち 休館日(月曜日)を除く平日



10時~13時半~(30分~1時間) 各5人程度 ¥100円

夏休み期間中は「ふらっと工房体験」の一部を、平日もお楽しみいただけます。
<体験メニュー>
・ミニツリー・プレート・リース(絵付け)
・牛乳パックで作るペン立て

会場

クリーンパーク折居 環境ふれあいひろば (〒611-8521 宇治市宇治折居18番地)

TEL: 0774-34-3356

MAIL: info@jyonaneikan.jp

開館時間: 9時~17時

休館日: 月曜日(月曜日が祝日の場合はその翌平日)、年末年始

申込方法・締切

応募フォームからお申込みください。

※アクセスできない場合は、お電話ください。

締切: 各開催日の10日前

※ふらっと工房体験(ミニ)は予約不要

注意事項

- 1回の申込につき、2人(1組)まで申込可能です。
- 申込多数の場合は抽選となります(管内在住の方優先)。
- 当選者のみ開催日の3日前までに、メールまたは電話で連絡します。
- なお、連絡がない場合は落選となりますのでご了承ください。
- 作品は、写真と色・柄等が異なる場合があります。

